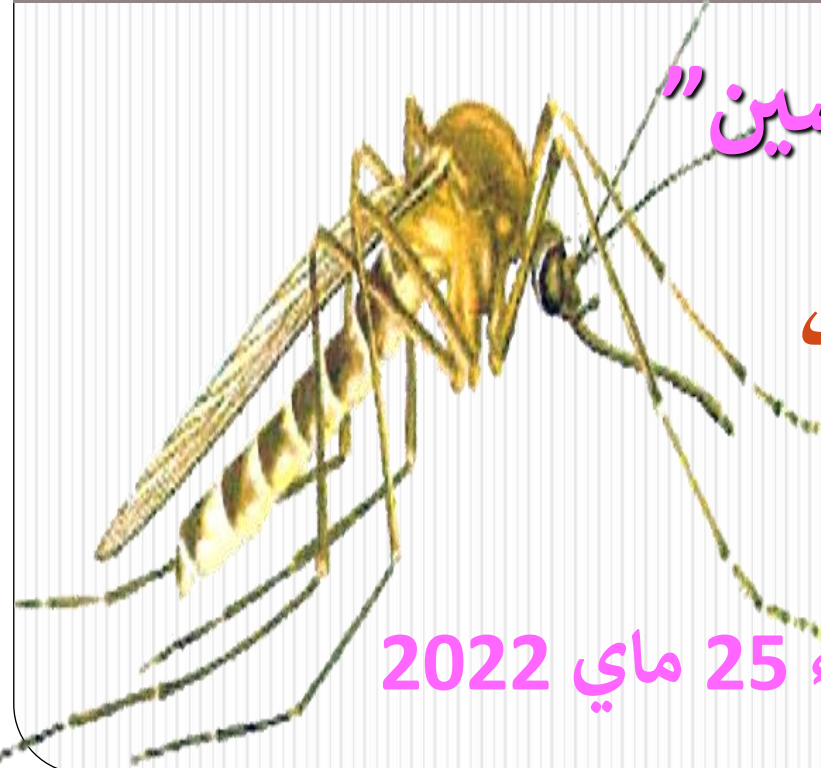


الدّورة الحياتيّة للحشرات

تقديم السيّد " مجدي حسين "

اليوم التكويني لمقاومة الحشرات
بالمنستير

الإربعاء 25 ماي 2022





المقدمة العامة (1)

البعوضيات : الإسم العلمي « culicidae » . ✓

فصيلة حشرات من رتبة ذوات الجناحين . ✓

تمتص إناثها دم الإنسان و أكثر الحشرات الماصة للدماء ✓

إنتشارا .

ينقل العديد من الأمراض منها " الملاريا " ، حمى غرب النيل ✓

يتغذى البعوض أيضا على دم الحيوانات و الطيور . ✓



المقدمة العامة (2)

- ✓ أنثى البعوضيات هي وحدها التي تتغذى على الدم لأنه ضروري لنضج البيوض .
- ✓ يتميز فم الأنثى بأنه مزود بأجزاء دقيقة تساعد على ثقب الجلد و إمتصاص الدم (اللسان الثاقب الماصي)
- ✓ الذكور تتغذى على عصارة النباتات و رحيق الأزهار .



تصنيف اليرقات (1)

✓ يوجد أكثر من 3000 نوع من البعوض .

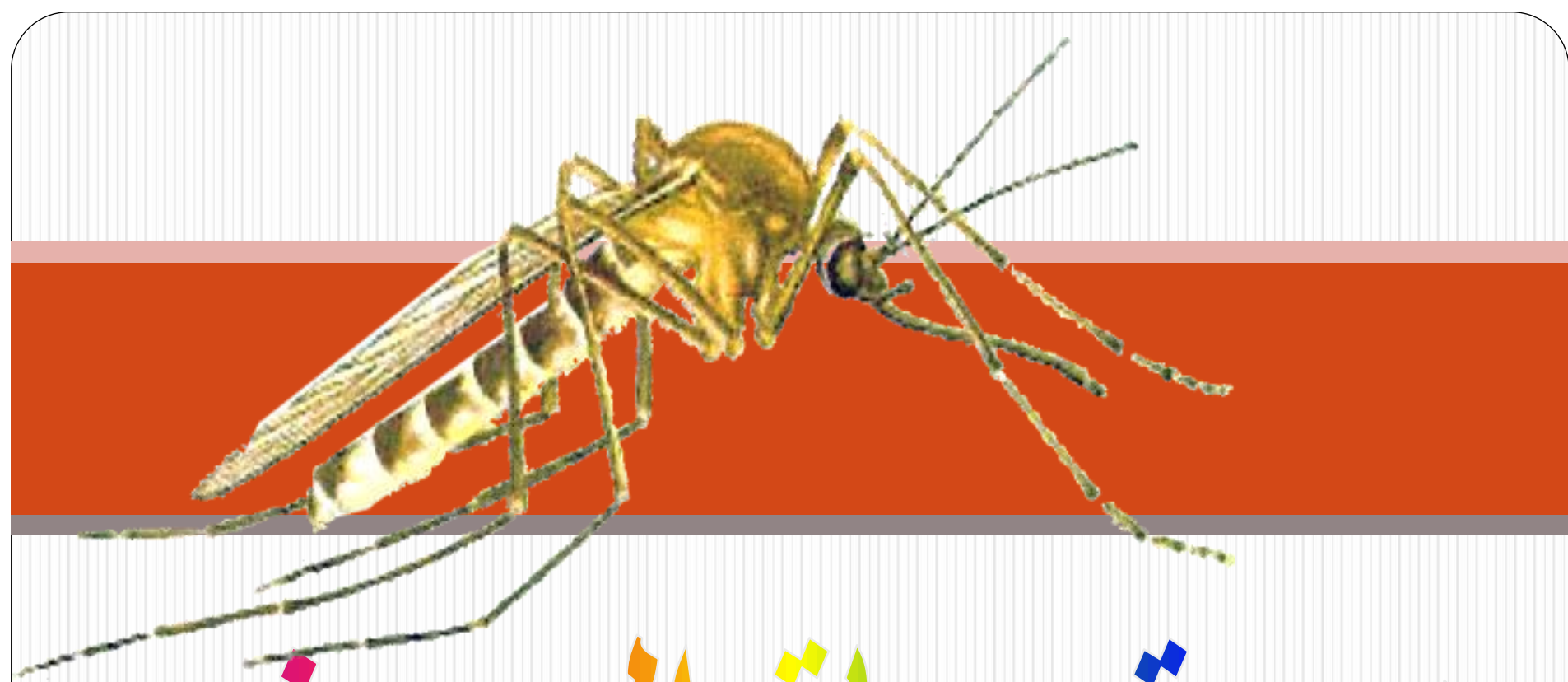
✓ يصنّف إلى ما يقارب من 35 جنس أكثرها شيوعا

”كولكس“ culex يحمل هذا النوع فيروسات إلتهاب

الدماغ

✓ ” الأيدس ” يحمل فيروس الحمى الصفراء .

✓



دورة حياة البعوض

دورة حياة البعوض



خصائص البعوض

النوع	نوعية الوكر	قدرة التنقل	مصدر الإزعاج	الانتشار
الكولاكس	وسط حضري	0.2 كم ← 3 كم	اللدغ ناقل مرض	داخل المساكن
الأيداس	الأماكن الريفية	20 كم ← 40 كم	اللدغ ناقل مرض	المناطق الريفية
الكيرونوم	ريفية و حضرية (مياه ملوثة)	مسافات قصيرة	الكثافة	حول الأضواء

أماكن توالد البعوض (1)

الطبيعيّة

بحيرات

سدود

سبخ



منخفضات

أودية

أماكن توالد البعوض (2)

مستحقة

شبهات

أبار ومواجل

أحواض

أولاد

مقاطع

مجارى

داهات

بقايا أشغال



آنية لخرن المياه

مسبح غير متعهد

أوعية مهملة

فراغ طمحي

دهليز مغمور بالمياه

حوض

بئر مرحاض





شكرا على حسن الإنتباه

